



# 勤凱科技股份有限公司 2025 法人說明會

2025. 11. 13

- 本簡報及同時發佈之相關訊息所提及之預測性資訊包括營運展望、財務狀況以及業務預測等內容，乃是建立在本公司從內部與外部來源所取得的資訊基礎。
- 本公司未來實際所發生的營運結果、財務狀況以及業務展望，可能與這些預測性資訊所明示或暗示的預估有所差異，其原因可能來自於各種本公司所不能掌控的風險。
- 本簡報中對未來的展望，反應本公司截至目前為止對於未來的看法。對於這些看法，未來若有任何變更或調整時，本公司並不負責隨時提醒或更新。



- 公司設立：2007年06月08日
- 資 本 額：NT\$ 3.22億
- 主要產品：先進封裝接著、散熱材料及  
陶瓷元件導電材料設計製造及銷售
- 公司地址：

高雄市大發工業區大有三街32號

## 被動元件

電容、電感、電阻

- 銀漿、銀鈹漿、銅漿、鎳漿

## 新材料

- AI

## IC\LED封裝

- 銀漿

## 觸控面板

電容式、電阻式

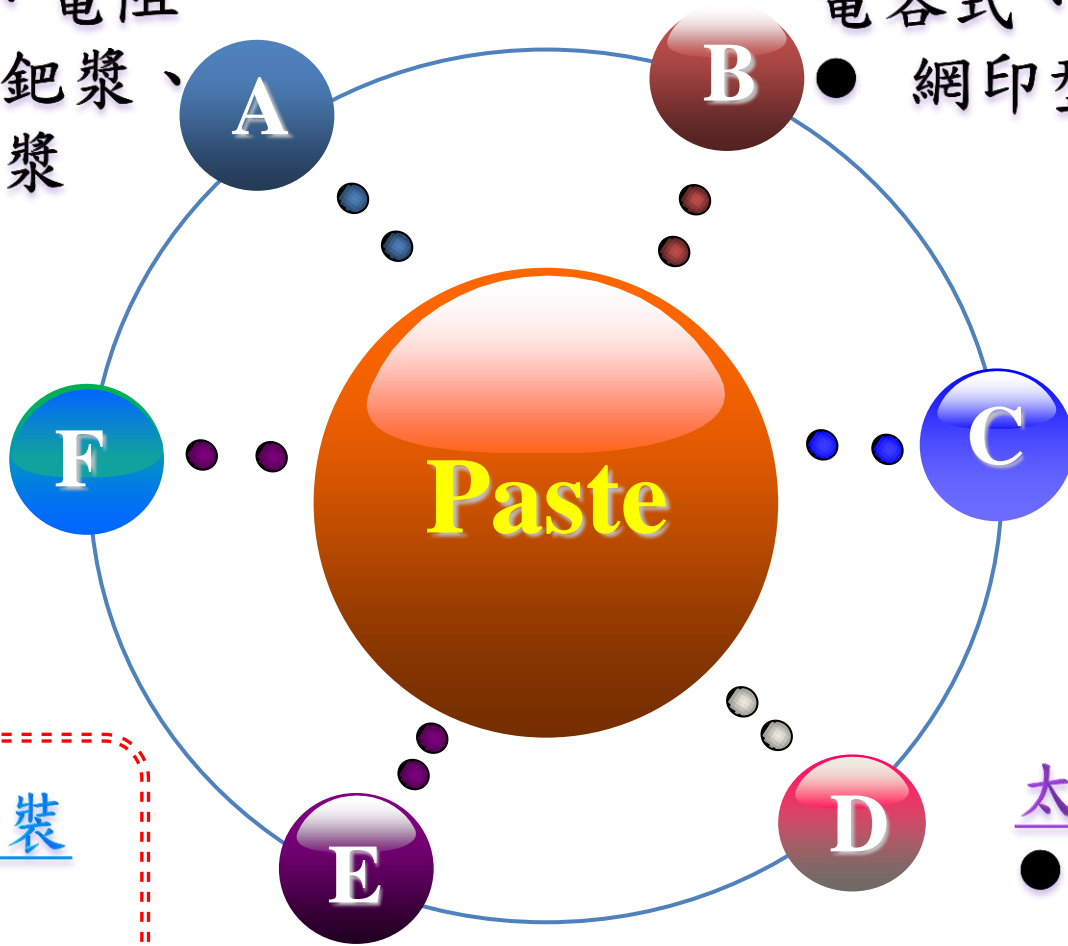
- 網印型、雷射型銀漿

## 薄膜開關

- 銀漿

## 太陽能

- 背銀





# 2025年《天下》兩千大營運績效50強

天下雜誌  
CommonWealth  
Magazine

## 2025年《天下》兩千大營運績效50強

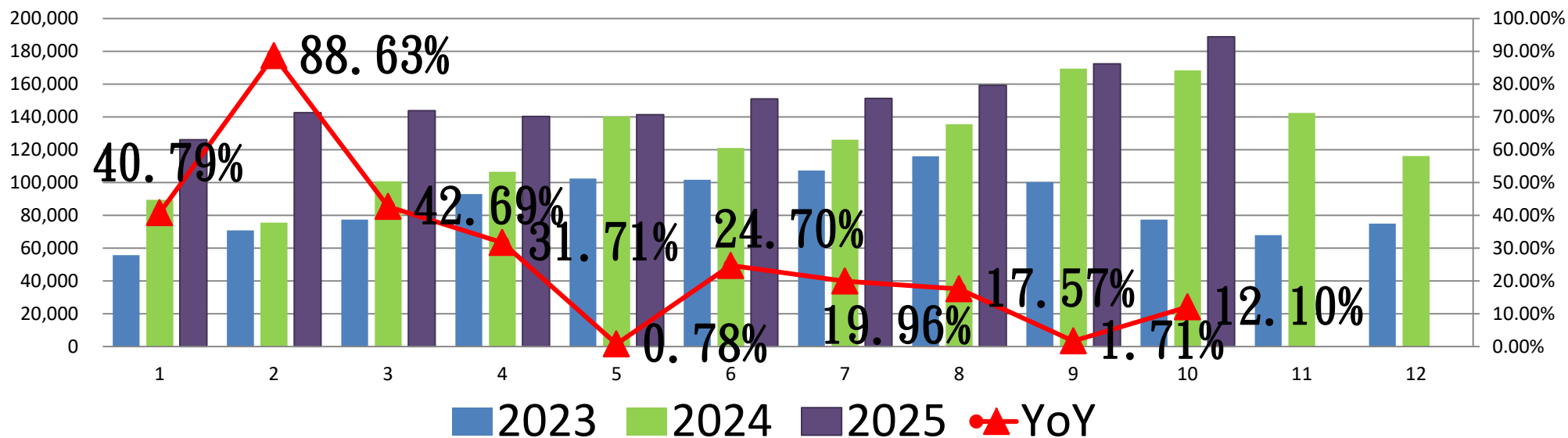
| 排名 | 公司名稱       | '22年~'24年<br>營收成長率<br>(%) |    | '22年~'24年<br>稅後純益成長<br>率 (%) |    | 2024年<br>股東權益報<br>酬率 (%) |    | 2024年<br>營收成長<br>率 (%) |    | 2024年<br>稅後純益成<br>長率 (%) |    | '22年~'24年<br>稅後純益總和<br>(億元) |    | 總分  | 主要產品         |
|----|------------|---------------------------|----|------------------------------|----|--------------------------|----|------------------------|----|--------------------------|----|-----------------------------|----|-----|--------------|
|    |            | 得分                        |    | 得分                           |    | 得分                       |    | 得分                     |    | 得分                       |    | 得分                          |    |     |              |
| 1  | 濟南大自然新材料   | 91.85                     | 20 | 158.27                       | 19 | 50.84                    | 20 | 42.51                  | 19 | 61.09                    | 16 | 147.64                      | 19 | 113 | 香菸濾嘴用醋酸纖維絲束  |
| 2  | 華城電機       | 61.45                     | 19 | 126.15                       | 19 | 48.85                    | 20 | 45.35                  | 19 | 66.32                    | 17 | 77.01                       | 18 | 112 | 配電及電力變壓器等設備  |
| 3  | 名軒開發       | 109.63                    | 20 | 101.97                       | 18 | 30.75                    | 19 | 68.14                  | 19 | 52.47                    | 16 | 49.94                       | 17 | 109 | 住宅或商業大樓興建、租售 |
| 4  | 世芯電子       | 94.59                     | 20 | 87.48                        | 18 | 16.33                    | 11 | 70.49                  | 19 | 93.86                    | 19 | 116.05                      | 19 | 106 | 特殊應用積體電路設計製造 |
| 4  | 富宇地產       | 336.52                    | 20 | 702.84                       | 20 | 27.95                    | 18 | 84.33                  | 20 | 168.56                   | 20 | 9.84                        | 8  | 106 | 住宅或商業大樓興建、租售 |
| 6  | 台光電子材料     | 29.02                     | 18 | 37.41                        | 13 | 27.29                    | 18 | 55.89                  | 19 | 74.53                    | 18 | 201.39                      | 19 | 105 | 銅箔基板、黏合片等    |
| 6  | 新潤興業       | 91.29                     | 20 | 72.32                        | 17 | 25.10                    | 17 | 149.25                 | 20 | 117.71                   | 19 | 17.44                       | 12 | 105 | 住宅及大樓興建、租售   |
| 8  | 昇益開發       | 145.76                    | 20 | 152.32                       | 19 | 33.16                    | 19 | 124.26                 | 20 | 130.12                   | 19 | 6.08                        | 6  | 103 | 住宅及大樓興建、租售   |
| 8  | 皇普建設       | 75.59                     | 20 | 133.62                       | 19 | 18.29                    | 12 | 188.16                 | 20 | 436.78                   | 20 | 17.79                       | 12 | 103 | 住宅或商業大樓興建、租售 |
| 40 | 潤德室內裝修設計工程 | 37.34                     | 18 | 47.47                        | 15 | 25.28                    | 17 | 31.73                  | 17 | 51.35                    | 15 | 4.75                        | 4  | 86  | 設計與裝修工程      |
| 43 | 中台資源科技     | 43.14                     | 19 | 50.74                        | 15 | 14.95                    | 9  | 34.98                  | 18 | 60.39                    | 16 | 8.44                        | 8  | 85  | 廢棄物資源化處理     |
| 43 | 勤創科技       | 26.80                     | 17 | 43.71                        | 14 | 20.54                    | 14 | 42.78                  | 19 | 62.39                    | 17 | 3.99                        | 4  | 85  | 被動元件導電漿      |
| 45 | 力麗科技       | 52.30                     | 19 | 29.38                        | 11 | 22.34                    | 15 | 99.78                  | 20 | 35.88                    | 14 | 5.39                        | 5  | 84  | IoT應用平台暨解決方案 |
| 46 | 肯微科技       | 24.02                     | 16 | 36.52                        | 13 | 9.89                     | 5  | 32.04                  | 18 | 78.57                    | 18 | 21.49                       | 13 | 83  | 伺服器電源供應器     |
| 46 | 信鼎技術服務     | 12.82                     | 11 | 26.79                        | 10 | 43.13                    | 20 | 17.52                  | 14 | 52.95                    | 16 | 16.50                       | 12 | 83  | 廢棄物資源化處理     |

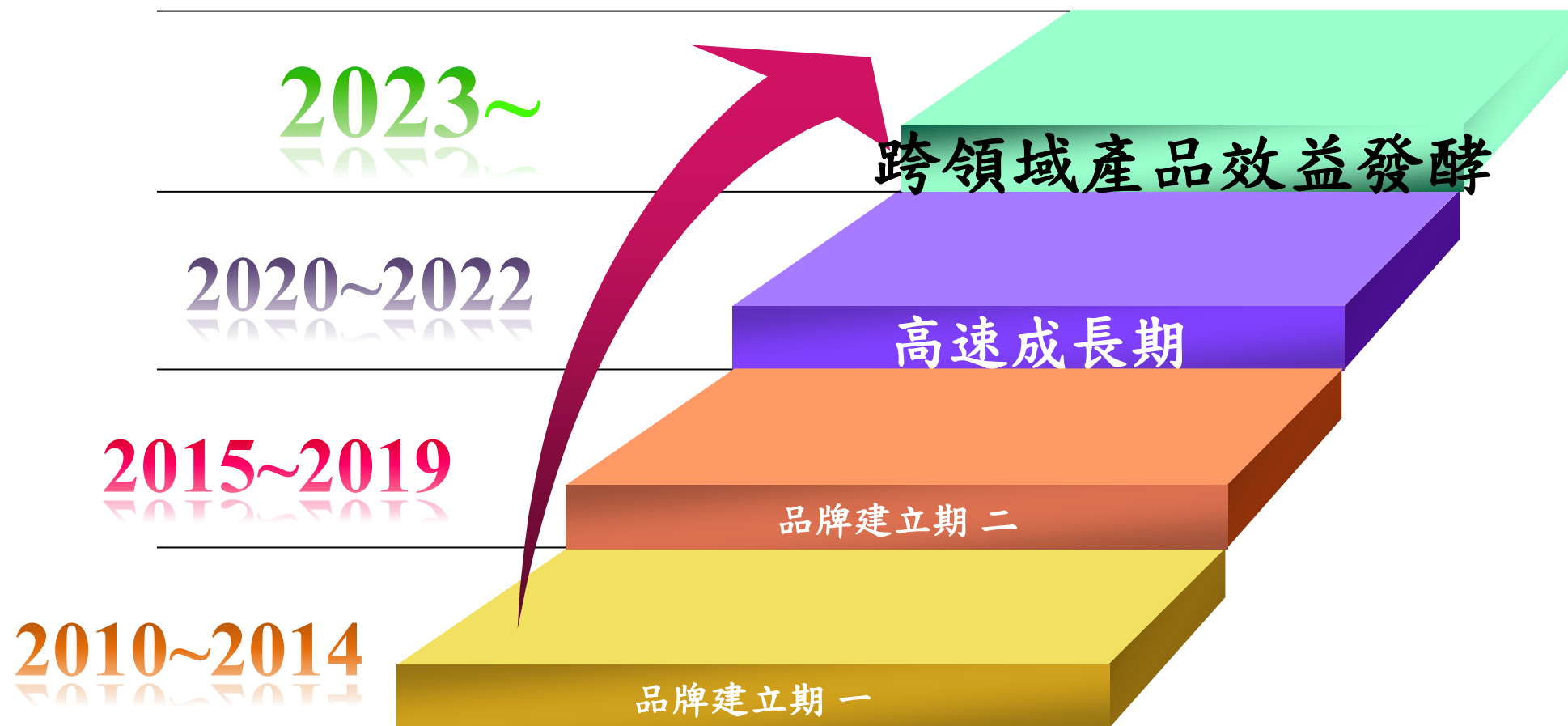


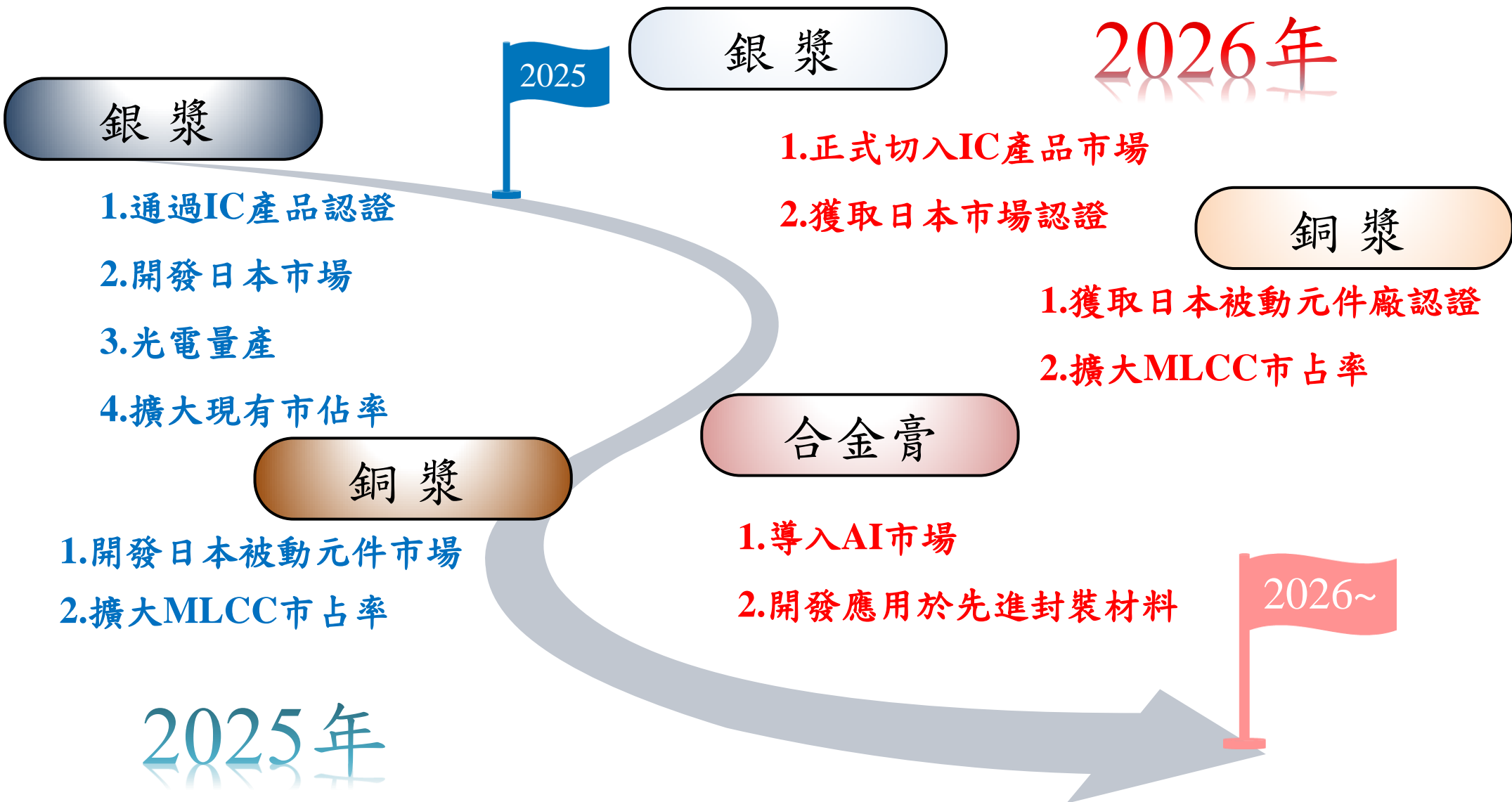
2025年營運績效50強調查方法：將過去3年（2022~2024）每年營收、獲利皆持續成長的製造業與服務業，依長期成長、單年表現及企業規模等6項指標評估企業的營運績效。符合上述條件的企業，分別在每項指標中，依數值高低分成20等份，再依據相對位置給予1到20分。最後，將6項指標的得分加總，以總分排名。名次相同者，依公司名稱筆劃排序。

|      | Jan     | Feb     | Mar     | Apr     | May     | June    | July    | Aug     | Sep     | Oct     | Nov     | Dec     | Accumulated |
|------|---------|---------|---------|---------|---------|---------|---------|---------|---------|---------|---------|---------|-------------|
| 2021 | 134,517 | 140,857 | 146,066 | 154,568 | 155,720 | 162,519 | 166,611 | 165,828 | 162,539 | 131,852 | 112,998 | 101,094 | 1,735,167   |
| 2022 | 100,068 | 80,781  | 102,422 | 103,193 | 100,299 | 100,052 | 78,029  | 54,894  | 45,927  | 47,703  | 53,678  | 61,045  | 928,090     |
| 2023 | 55,712  | 70,767  | 77,474  | 92,910  | 102,508 | 101,741 | 107,330 | 116,087 | 100,286 | 77,414  | 67,862  | 74,912  | 1,045,002   |
| 2024 | 89,533  | 75,599  | 100,786 | 106,535 | 140,287 | 121,125 | 126,057 | 135,482 | 169,400 | 168,439 | 142,406 | 116,230 | 1,491,879   |
| 2025 | 126,050 | 142,604 | 143,812 | 140,320 | 141,377 | 151,040 | 151,219 | 159,285 | 172,303 | 188,815 |         |         | 1,516,825   |
| YoY  | 40.79%  | 88.63%  | 42.69%  | 31.71%  | 0.78%   | 24.70%  | 19.96%  | 17.57%  | 1.71%   | 12.10%  |         |         |             |
| MoM  | 8.45%   | 13.13%  | 0.85%   | -2.43%  | 0.75%   | 6.83%   | 0.12%   | 5.33%   | 8.17%   | 9.58%   |         |         |             |

## 2025 Monthly Revenue







展開**ESG**認證產品，促進市場降低碳排放汙染，與世界零污染接軌。



勤凱的**領先研發團隊與製造能力**以創造符合客戶需求

模擬客戶產品線及完整檢驗流程，並提供  
最佳品質

領先製造技術能力

送樣後與客戶密集討論及完整測試

運用尖端研發能力，設計符合客戶產品

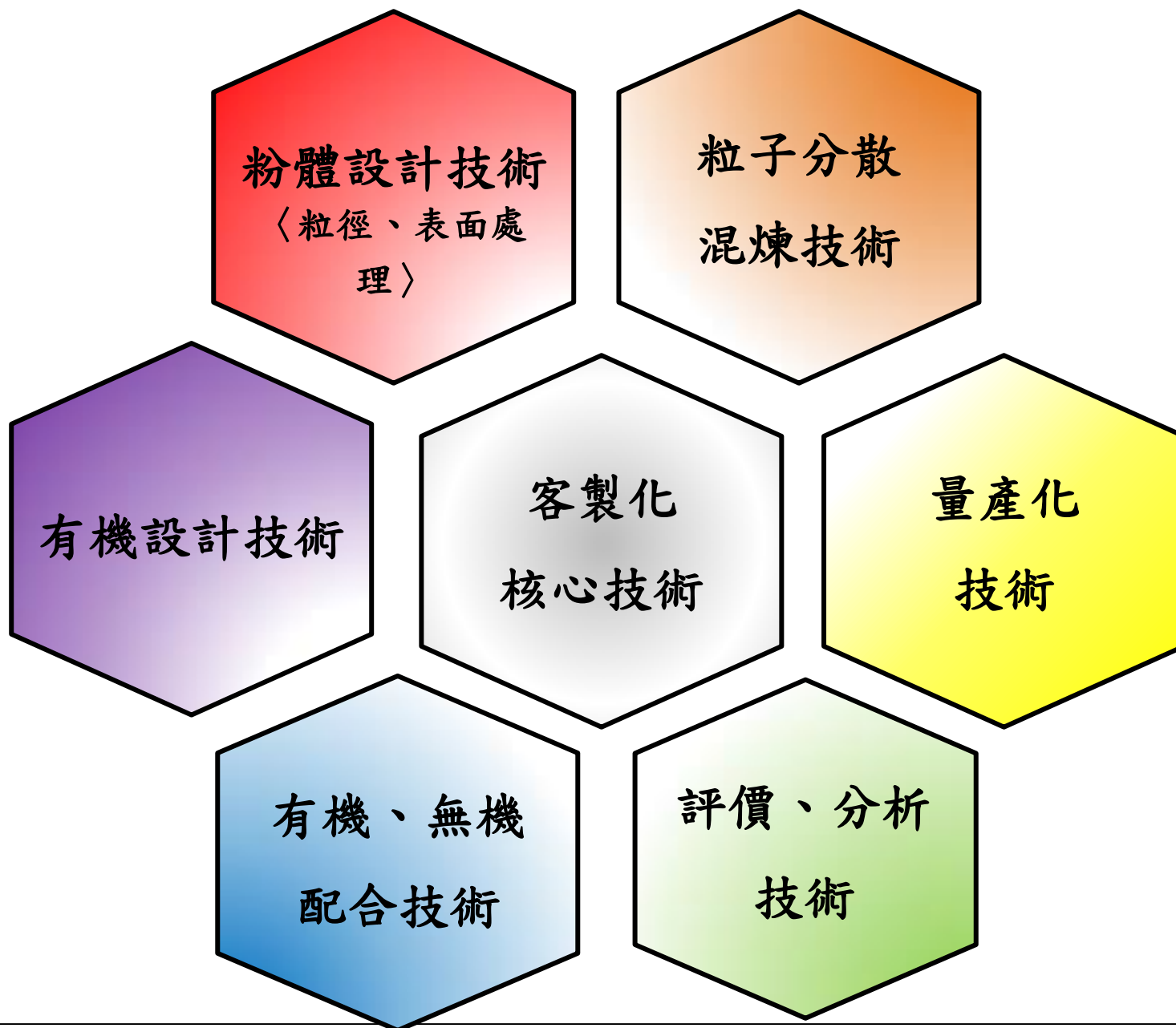
了解客戶

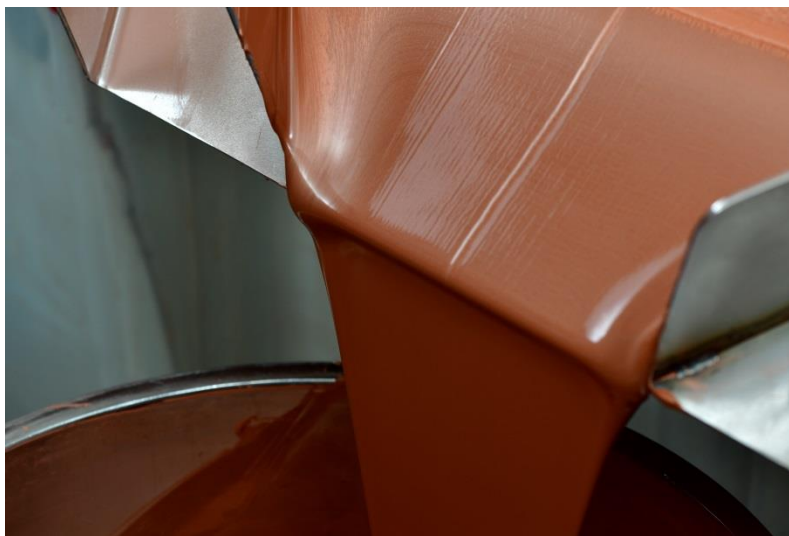


UP

勤凱位居**領先地位**，我們的配方研發及產品客製化能力  
形成了**進入製造市場必須跨過的高門檻**

# 核 心 技 術





- TIM1散熱材料應用於先進封裝提供新散熱解決方案材料。

現行市售TIM1使用材料：

|     | 熱傳導       | 現況TIM1材料問題 |
|-----|-----------|------------|
| 矽膠  | 8 W/m. K  | 模量低但熱傳不足   |
| 石墨片 | 20 W/m. K | 需增加接著劑黏接   |
| 銅片  | 80 W/m. K | 熱傳高但模量大    |

新TIM1材料技術指標

熱傳導：> 80W/m. K

模量：< 3GPa

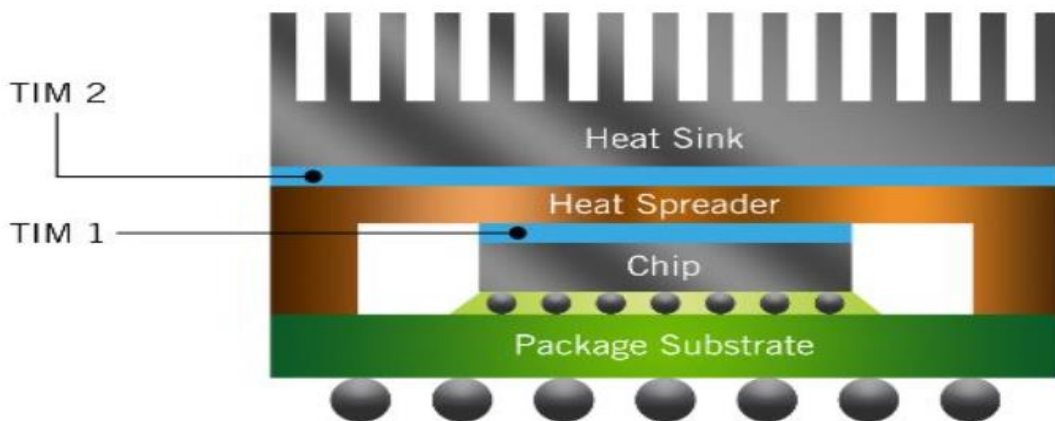
應用尺寸：65\*65mm



Ample導入半燒結膠系統做改質：

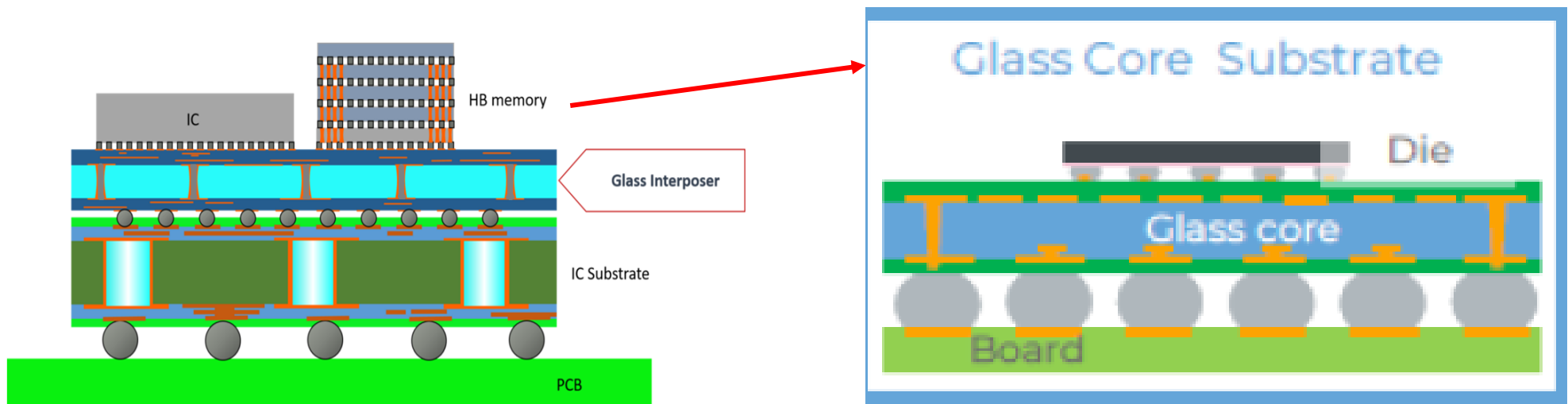
1. 高熱傳

2. 低模量



## TGV(Through Glass Via，玻璃穿孔)

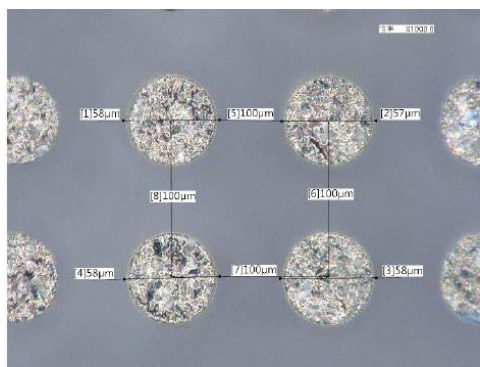
把原先使用於有機基板材料-替代成**玻璃**，而TGV (Through Glass Via) 技術就在**玻璃基板**上形成導電通道或孔洞，用來連接多層電路，使用玻璃中介板的優點包括**介電特性好、無翹曲問題、透明、機械穩定性高、熱膨脹係數(CTE)**等。



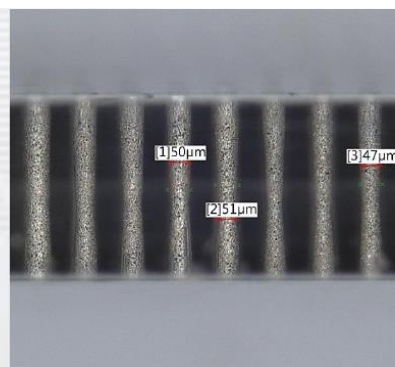


表面孔徑 : 60  $\mu\text{m}$   
寬深比 : 1 : 8.3  
(Aspect ratio)

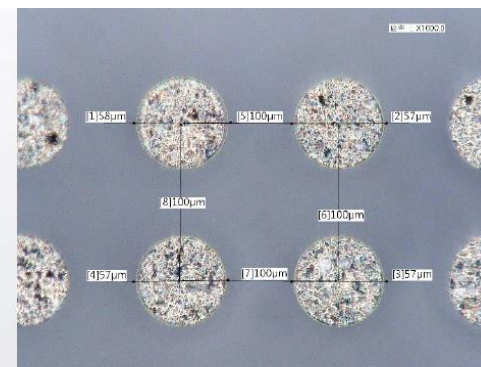
➤ 填孔性、玻璃附著性 **Pass**



Via  $\Phi 60\mu\text{m}$  & filled Alloy Cu (Top)



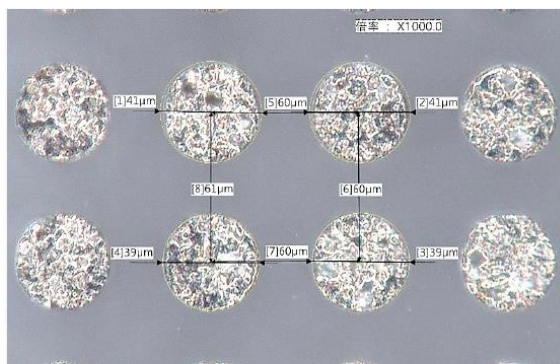
Via  $\Phi 60\mu\text{m}$  & filled Alloy Cu (X-section)



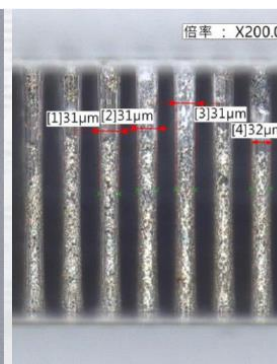
Via  $\Phi 60\mu\text{m}$  & filled Alloy Cu (Bottom)

表面孔徑 : 40  $\mu\text{m}$   
寬深比 : 1 : 12.5  
(Aspect ratio)

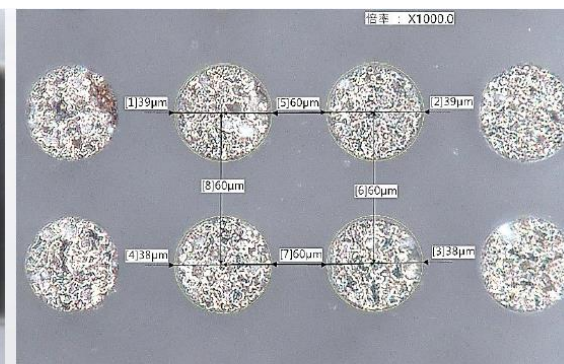
➤ 填孔性、玻璃附著性 **Pass**



Via  $\Phi 40\mu\text{m}$  & filled Alloy Cu (Top)



Via  $\Phi 40\mu\text{m}$  & filled Alloy Cu (X-section)



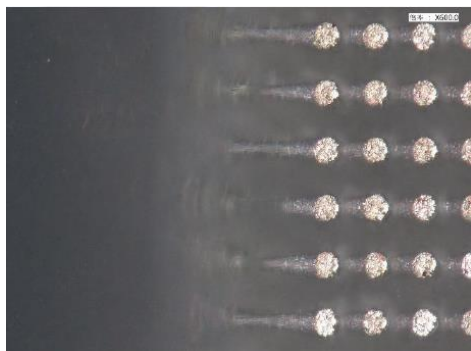
Via  $\Phi 40\mu\text{m}$  & filled Alloy Cu (Bottom)

| 玻璃基板厚度 | 表面孔徑 (Avg.) | 腰身孔徑 (Avg.) | 寬深比 (Aspect ratio) | 結果            |
|--------|-------------|-------------|--------------------|---------------|
| 470 um | 30 um       | 18 um       | 1 : 15.7           | 玻璃附著、填孔性 Pass |

填膏後表面 (TOP)



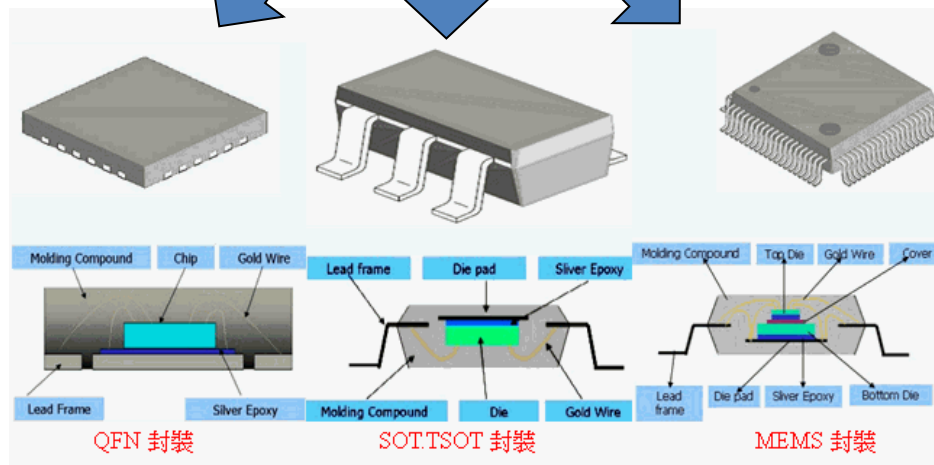
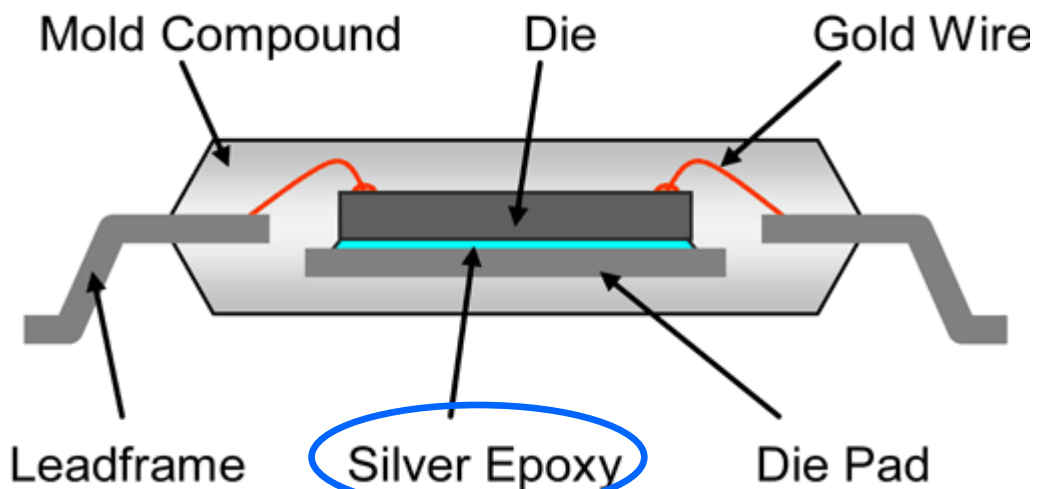
側向30度填孔狀況



|    | TGV 填孔導電膏   |
|----|---|
| 優勢 | <ul style="list-style-type: none"> <li>◆ 對玻璃附著佳</li> <li>◆ 空隙率低</li> <li>◆ 可省略CMP製程</li> <li>◆ 寬深比(Aspect ratio)優於電鍍銅極限(1 : 10)</li> <li>◆ 低熱膨脹係數(CTE)</li> <li>◆ 高導熱性、優異體積電阻(5.0E-5 ~ 6.0E-6)</li> <li>◆ 客製化(黏度/電性/TGV孔徑)</li> </ul> |

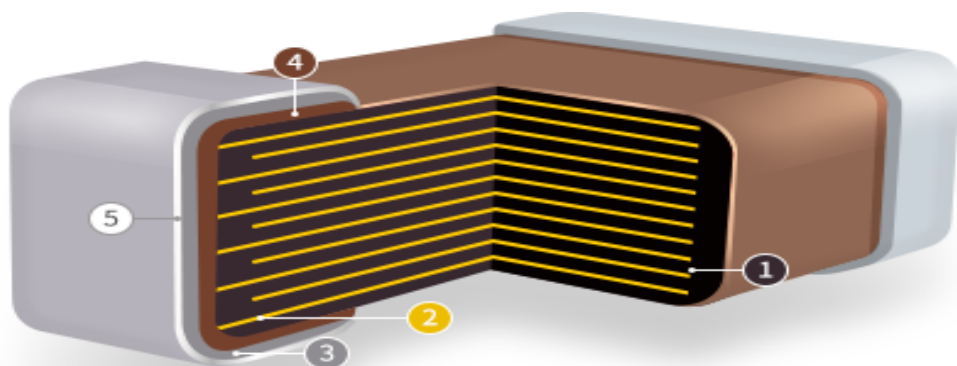


## 導線架 Die Bonding





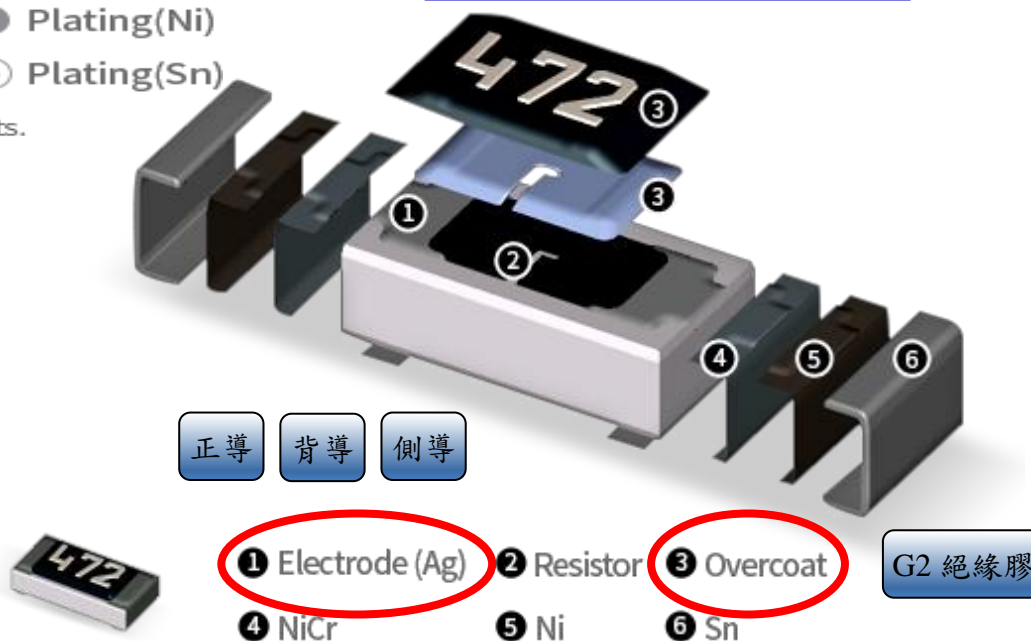
## MLCC 電容



- ① Ceramic body
- ② Electrode(Ni/Cu\*)
- ③ Plating(Ni)
- ④ Termination (Cu or Cu+Metal Epoxy)
- ⑤ Plating(Sn)

\* Internal Cu electrode is only applied to limited products.

## 晶片電阻



正導

背導

側導

① Electrode (Ag)

② Resistor

③ Overcoat

G2 絕緣膠

④ NiCr

⑤ Ni

⑥ Sn



# Ag vs Cu 金屬價格

| KITCO®                |    |           |                |         |
|-----------------------|----|-----------|----------------|---------|
| 星期二 11-11月-2025 17:33 |    |           | Market is Open |         |
| ▼ 貴金屬                 |    | 美國 美元     | 每 千克           |         |
| 更新於                   |    | 買盤        | 賣盤             | 變動      |
| 17:29                 | 黃金 | 133200.55 | 133264.84      | 903.44  |
| 17:29                 | 白銀 | 1633.58   | 1637.44        | 12.22   |
| 17:29                 | 鉑金 | 51312.59  | 51634.10       | 643.01  |
| 17:29                 | 鈀金 | 45879.12  | 47165.15       | 964.52  |
| 07:00                 | 銻  | 251579.59 | 269262.50      | 0.00    |
| ▼ 基金屬                 |    | 每 千克      |                |         |
| 更新於                   |    | 買盤        | 賣盤             | 變動      |
| 17:25                 | 銅  | 10.7777   | 10.7799        | -0.0474 |
| ▼ 原油*                 |    |           |                |         |
| 更新於                   |    | 價格        | 變動             |         |

# 綜合損益表-2025Q3

| NT\$ 千元   |           |          |           |           |          |          |          | 3Q2025 |       |
|-----------|-----------|----------|-----------|-----------|----------|----------|----------|--------|-------|
|           | 2021      | 2022     | 2023      | 2024      | 3Q2025   | 2Q2025   | 1Q2025   | QoQ    | YoY   |
| 營業收入      | 1,734,567 | 928,090  | 1,045,002 | 1,491,879 | 482,808  | 432,736  | 412,467  | 12%    | 12%   |
| 營業毛利      | 351,754   | 194,267  | 224,069   | 326,055   | 105,556  | 81,537   | 95,735   | 29%    | 25%   |
| 毛利率(%)    | 20%       | 21%      | 21%       | 22%       | 22%      | 19%      | 23%      | 16%    | 9%    |
| 營業費用      | (107,357) | (89,559) | (95,247)  | (104,018) | (29,492) | (23,671) | (28,497) | 25%    | 17%   |
| 營業費用率(%)  | -6%       | -9%      | -9%       | -7%       | -6%      | -6%      | -7%      | 0%     | 0%    |
| 營業淨利      | 244,397   | 104,708  | 128,822   | 222,037   | 76,064   | 57,866   | 67,238   | 31%    | 28%   |
| 營業淨利率(%)  | 14%       | 12%      | 12%       | 15%       | 16%      | 13%      | 16%      | 23%    | 14%   |
| 兌換利益淨額    | 7,266     | 12,872   | 4,808     | 19,391    | 11,700   | (35,751) | 5,262    | -133%  | -222% |
| 其他營業外收支淨額 | (3,088)   | (1,163)  | 9,537     | (3,633)   | (456)    | (1,177)  | 2,142    | -61%   | -86%  |
| 稅前淨利      | 248,575   | 116,417  | 143,167   | 237,795   | 87,308   | 20,938   | 74,642   | 317%   | 87%   |
| 所得稅費用     | (47,450)  | (24,059) | (26,443)  | (48,028)  | (17,024) | (5,999)  | (13,965) | 184%   | 79%   |
| 本期淨利      | 201,125   | 92,358   | 116,724   | 189,767   | 70,284   | 14,939   | 60,677   | 370%   | 89%   |
| 淨利率(%)    | 12%       | 10%      | 11%       | 13%       | 15%      | 4%       | 15%      | 275%   | 67%   |
| 每股盈餘(元)   | 6.70      | 3.08     | 3.90      | 6.30      | 2.22     | 0.50     | 2.01     | 344%   | 90%   |
| 折舊費用      | 21,097    | 24,873   | 23,682    | 23,271    | 5,724    | 5,567    | 5,553    |        |       |
| 資本支出      | 24,937    | 12,419   | 13,020    | 12,489    | 4,892    | 2,586    | 2,232    |        |       |

# 資產負債表

| NT\$ 千元   | 2025/9/30 | 2024/12/31 | 2024/9/30 |
|-----------|-----------|------------|-----------|
| 現金及約當現金   | 207,509   | 90,968     | 98,048    |
| 應收帳款淨額    | 690,481   | 665,654    | 602,283   |
| 存貨        | 312,180   | 358,060    | 290,953   |
| 其他流動資產    | 17,143    | 48,386     | 71,985    |
| 流動資產小計    | 1,227,313 | 1,163,068  | 1,063,269 |
| 不動產、廠房及設備 | 183,354   | 190,953    | 195,873   |
| 其他非流動資產   | 183,920   | 152,985    | 164,885   |
| 非流動資產小計   | 367,274   | 343,938    | 360,758   |
| 資產總計      | 1,594,587 | 1,507,006  | 1,424,027 |
| 流動負債      | 627,380   | 580,865    | 547,149   |
| 非流動負債     | 812       | 1,249      | 304       |
| 負債總計      | 628,192   | 582,114    | 547,453   |
| 普通股股本     | 322,183   | 301,127    | 321,127   |
| 其他權益      | 644,212   | 623,765    | 555,447   |
| 權益總計      | 966,395   | 924,892    | 876,574   |
| 每股淨值(元)   | 30.00     | 30.71      | 27.30     |
| 重要財務指標    |           |            |           |
| 流動比率      | 196%      | 200%       | 194%      |
| 負債比率      | 39%       | 38%        | 38%       |

| 年度   | 2020   | 2021   | 2022   | 2023   | 2024   |
|------|--------|--------|--------|--------|--------|
| 每股盈餘 | 4.74   | 6.70   | 3.08   | 3.90   | 6.30   |
| 配發股利 | 3.20   | 4.50   | 2.20   | 2.70   | 4.20   |
| 配息率  | 67.51% | 67.16% | 71.43% | 69.23% | 66.67% |

**連續12年配發股利！**



凱  
歌長奏盛名揚

世界級導電漿料供應商

勤  
奮開拓質優良